



Termékismertető

Vezérlő-, szabályzó termékek

A Saia-Burgess Controls cég

Saia®PCD és Saia®PCS termékei

A Saia®PCD/Saia®PCS termékek a programozható logikai vezérlők (PLC -k) csoportjába tartoznak. Azonban megjelenésükben, nyitottságukban és rendeltetésükben ezek a termékek messze meghaladják a gépvezérlésekre általában használt PLC -ket, így a Saia®PCD/Saia®PCS termékek egyformán alkalmazhatók azokon a területeken, ahol eddig még PLC -ket sohasem használtak.

Saia-Burgess-t az eddigi gazdasági eredményei versenyképessé, rugalmas és gyakorlatias partnerré teszi a sorozatban gyártott gépek és berendezések gyártói számára is.

Mint automatika-szállítók olyan eszközöket tudunk ajánlani, amelyek mind az infrastruktúrában, a termelésben, a kereskedelemben, mind a szállításban, a telekommunikációban és a közszolgáltató vállalatoknál (energia, víz, gáz) is jól alkalmazhatók.

A Saia®PCD/Saia®PCS termékek minőségét és élettartamát úgy tervezték, hogy különösen jól használhatók legyenek nagy értékű ipari alkalmazásokban.

Ez a termékismertető rövid áttekintést ad a Saia-Burgess Controls termékekről a következő szempontok szerinti felosztásban:

[Értékek](#) | [Funkciók](#) | [Készülékcsaládok](#)

Saia® PCD | Saia® PCS értékei

Cél az Ön sikere

Az értékek

A Saia-Burgess saját maga fejleszti és gyártja a Saia®PCD/PCS termékeket a hozzájuk tartozó rendszerprogramokkal és felhasználói fejlesztő programokkal együtt. A megvalósítandó vezérlés tervezését, vezérlőszekrény gyártását, a Saia® PCD/PCS programozását a vevők végzik, és mi mindent megteszünk, hogy ezt ők minél sikeresebben és gazdaságosabban el tudják végezni. Ennek érdekében a Saia-Burgess általában nem vesz részt teljes automatizálási feladatok megvalósításában. Így jobban tudjuk összpontosítani erőforrásainkat, és nem kell versenyeznünk feleslegesen saját ügyfeleinkkel szemben.

A három alkalmazási szint

Gépek / Berendezések / Géptermek / Létesítmények

Vezérlési megoldások

3-as Vezérlő rendszerek

2-es Vezérlő és szabályozó rendszerek

Vezérlési részegységek

Elektronikai / mechanikai alkatrészek és fejlesztési eszközök

Elkötelezettség a PLC kultúrához

Cégünk 25 éve gyárt vezérléseket. Ez alatt az idő alatt a Saia® név elválaszthatatlanul összeforrt a PLC fogalmával. A PLC elnevezés számunkra elkötelezettséget, egyfajta gondolkodásmódot, stabilitást, megbízhatóságot, hosszú élettartamot, beruházás biztonságát, kiszámíthatóságot, bővíthetőséget és évtizedekre garantált szervizelhetőséget jelent.



Saia® PCD

A 15 éves PCD6.Mxxx CPU (processzor) család: kiegészíthető Ethernet TCP/IP kommunikációval, és még mindig programozható a legújabb Saia® fejlesztő programmal

Részegységek

CPU-k (processzorok)

A Saia-Burgess fejlesztési elvei, valamint gyártástechnológiája lehetővé teszik, hogy a vezérlés- és szabályozástechnikában érdekelt gyártók részére részegységeket szállítson. Ez leggyakrabban azt jelenti, hogy rendszerprogram nélküli CPU-kat szállítunk, amelyek a készülégyártók vezérlő rendszereinek vagy termináljainak alapjául szolgálnak. Azoknak az OEM gyártóknak, akik saját termékekkel kiegészítik a Saia®PCD rendszereket, a Saia-Burgess szállít Saia®PCD házakat és egyedi rendszerprogrammal ellátott részegységeket is.



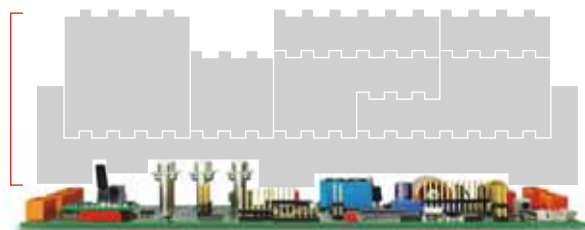
Terminál CPU egy sorozatban gyártott OEM vezérlő rendszerhez.

Rendszerprogramok

A teljes vezérlő rendszerprogram mélyreható ismerete az alappillére annak, hogy a Saia® képes legyen eleget tenni az ügyfelei elvárásainak. A Saia® szándékosan kerüli azt az „olcsó” utat, hogy különböző szállítóktól származó szabványos programmodulokból „csupán csak” összeállítson egy rendszerprogramot.

Ehelyett, a Saia-Burgess saját erőforrásaira és a technológiai vezető vállalatokkal és egyetemekkel fennálló együttműködéseire támaszkodik. Az új Saia®NT.OS, az alkatrész alapú operációs rendszerek tervezése területén végzett közös európai kutatási projektek eredményeire és megállapításaira alapozva épült fel. A Nokia és a Philips is résztvevői ennek a projektnek.

Saia®NT.OS



Készülékek

Alkatrészek integrálása kompakt egységek létrehozásához

Az olyan alkatrészek, mint az I/O modulok, CPU-k, házak, rendszerprogramok testrészeknek is tekinthetők. A „test” az egyes részek egysége, amelyeknek önálló tulajdonságai vannak. Saia® is az egyes részegységek kombinálásával különböző tulajdonságú készülékeket hoz létre. Felhasználói programok hozzáadásával a vevő olyan egyedi tulajdonságokat vihet be a „testbe” amelyek pontosan megfelelnek az ő kívánalmainak. A Saia® programfejlesztő eszközei segítik a vevőket a felhasználói programok elkészítésében és így céljaik elérésében.



PCS1 vezérlő
épületautomatizáláshoz



PCD4 vezérlő.
Profibus/Ethernet opciókkal és
pozicionálóvezérléssel

Rendszerek

Készülékek kombinációja logikai és működési egységek kialakításához

Néhány feladat és helyzet sikeresebben vállalható közösségi szinten (család, társaság, szövetség) mint egyénileg, teljesen egyedül. Műszaki berendezések/funkciók együttműködésének előfeltétele egy olyan szabályzat (szabvány), amely minden egyes (család) tagjára alkalmazható.

A Saia®PCD-k nem csak egyszerűen vezérlő/szabályzó készülékeket jelentenek, hanem képesek hálózatokon keresztül kapcsolatot teremteni egymással és más készülékekkel is.

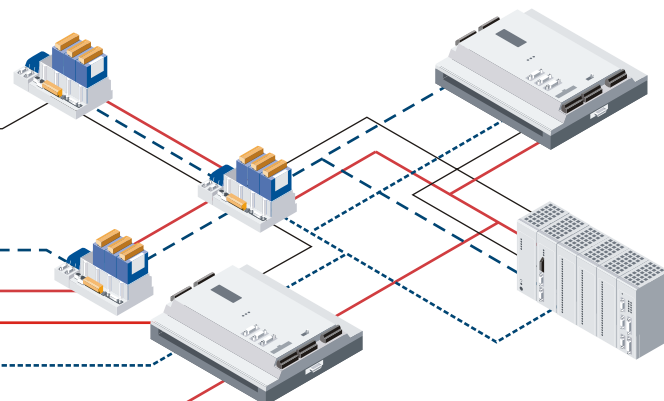
A Saia-Burgess készülékei képesek kis- és nagyteljesítményű kommunikációs kapcsolatok létrehozására. Ezek minden esetben megfelelnek a rájuk vonatkozó szabványoknak is. Például a Saia® PCD-által használt Profi-S-Net és Ether-S-Net kommunikációs kapcsolatok a Profibus és az Ethernet szabványokon alapulnak.

A Web és Internet kommunikációs lehetőségek nem csak egy-egy meghatározott készüléktípusnál használhatók, hanem mint nélkülözhetetlen eszközök, egységesen az összes Saia®PCD-be be vannak építve.

A rendszerek kezelését, működtetését különböző típusú terminálok segítik, amelyek a vezérléssel szoros kapcsolatban állnak. Az olyan specifikus alkalmazásokhoz, mint a gázmotoros hő- és elektromosáram-fejlesztő vezérlések, felvonó-, fűtési-, szellőzési- és klimatizálási rendszerek, speciális Saia®PCD rendszereket fejlesztettünk ki (Saia Vario+, Saia DDC+).



PLC-alapú
kezelő / megjelenítő
rendszer



Ethernet és Profibus alapú
különböző kommunikáció
típusokat és Saia®PCD Webszert
magába foglaló rendszer.

Saia®PCD | Saia®PCS funkciók

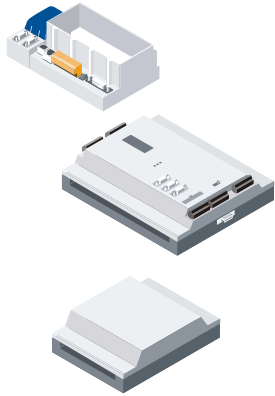
Minden az élenjáró vezérlésért

CPU-k – Központi vezérlő egységek

A vezérlő/szabályzó készülékek irányítója

A termékeinket leginkább a vezérlések központi egysége jellemzi. A rendszerprogram és a rendelkezésre álló erőforrások szerint kialakítható szabadon programozható vezérlés vagy fix programmal működő célorientált vezérlés.

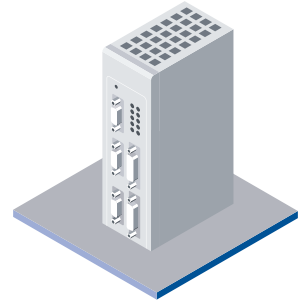
Szabadon programozható Saia®PCD vezérlésekhez az IEC 1151 szabványnak megfelelő programnyelvet (KOPLA, IL, Graftec), vagy magasabb szintű grafikus felületet használhatunk programkészítésre. A szabványos PLC üzem használathoz a Saia®PCD-ket ellátták háttérmemóriával, start-stopkapcsolóval, akkumulátorral, stb.



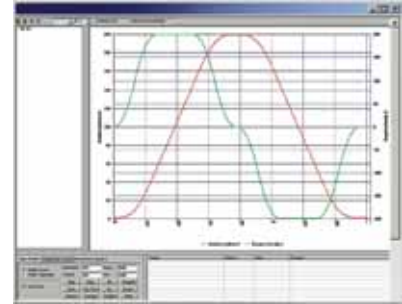
programozható CPU a PLC és a DDC alkalmazások számára

A célorientált vezérlésekhez tervezett PLC-k erőforrásai kisebbek. Itt az ideális megoldás, az alaplapra szerelt kommunikációs csatorna. Saia®PCD rendszerrel használatra kész, célorientált, tipikus PLC nyelvekkel ellátott vezérlés készíthető. A specifikus szoftver eszközök és rendszer funkciók segítik ezeket az alkalmazásokat.

Pozicionáló vezérlésekhez fixen programozott CPU-val ellátott illesztő-modulokat használnak, amelyek a Saia®PCD összes típusához alkalmazhatók. A Saia® funkció-programblokkok segítségével az egyszerű ponttól pontig mozgatótól a több tengely mentén végrehajtott interpolációs görbét követő szabályozásig minden feladat megoldható.



dedikált vezérlés céljára kialakított CPU



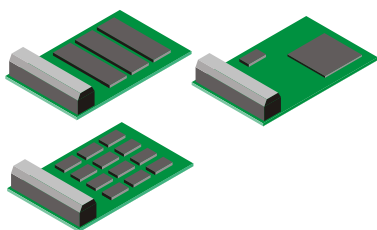
Saia®PCD fejlesztőprogram pozicionálóvezérlésekhez

Elektromos jelillesztőegységek

A CPU-hoz közvetlenül kapcsolódó be-/kimeneti modulok

Ezek a modulok közvetlen kapcsolatban állnak a folyamatot vezérlő CPU-val. Sok, különböző típusú és jelszinten működő modul áll rendelkezésre, de vannak kisebb, komplex feladatokat ellátó modulok is. Az évente gyártott több mint 1,5 millió I/O csatorna jelzi a szakértelmünket és sikerünket az elektromos jelillesztőegységek területén.

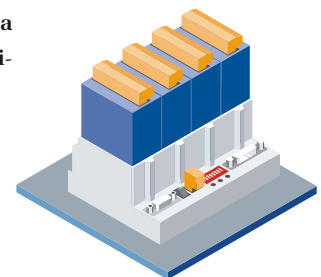
A komplex illesztőegységek jól kiegészítik a szabványos jelillesztő- és a pozicionáló modulokat. A komplex modulok segítségével a szabályozási feladatok, a nagy-pontosságú és gyors kapcsolások éppen úgy megvalósíthatók, mint a mérőperemes áramlásmérés.



Saia®PCD be-/kimeneti modulok

A távoli be-/kimenetek kezelése

A kihelyezett I/O állomások a perifériák decentralizált kapcsolatai, piacorientált megoldásokat kínálnak, így a megfelelő ár és az egyedi telepítési gyakorlat követelményeit is ki tudják elégíteni. A Saia-Burgess kihelyezett I/O moduljai, helyi intelligenciával is használhatók. A PCD5.Txxx típusú kihelyezett I/O állomások lehetővé teszik a központi vezérlő számára az üzem közben is az önállóan működő szabályzó kör megállás nélküli letöltését. A feladatok végrehajtása decentralizált, míg a felügyelet funkciói centralizáltak maradnak.

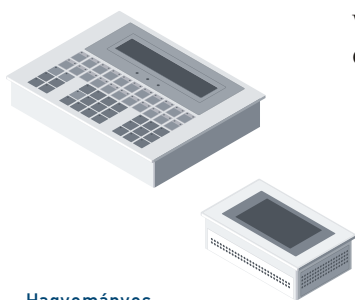


Kihelyezett I/O egység, beépített Web szerverrel, Profibus és Ethernet eléréssel

Megjelenítő- és kezelőfelületek

Kapcsolat a kezelőszeméllyel

A vezérlő/szabályozó rendszerek kezeléséhez és megjelenítéséhez különböző típusú terminálok állnak rendelkezésre: az egyszerű kétsoros szöveges termináltól kezdve a nagy irányító képernyőig. A nagy sorozatban készülő terminálokat a Saia-Burgess maga fejleszti és gyártja. Az igények teljes mértékű kielégítése céljából a Saia-Burgess más cégek által gyártott, elsősorban intelligens terminálokat is felvett a termékpalettájára. Aki OEM alkalmazásokhoz a megjelenítő rendszert a kereskedelemben elérhető eszközökkel programozva Windows PC-n / PDA-n szeretné használni, azok számára megfelelő kommunikációs meghajtókat biztosítunk. A megjelenítő rendszerekhez rendelkezünk Windows alatt futó Saia®PCD OPC szerverrel is.

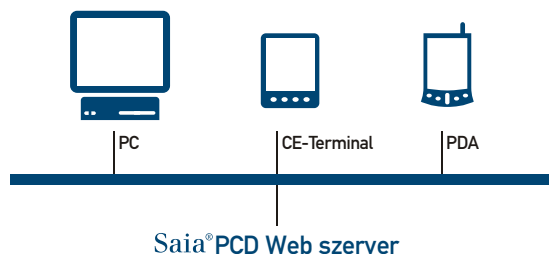


Hagyományos kezelőterminál

Saia®SHMI

Beépített Web szerver

A Saia®PCD rendszerek különlegessége, hogy nagy teljesítményű PC-ket, Windows CE alapú terminálokat és PDA-kat is lehet használni a kezelés, megjelenítés feladataira. Ez a különleges előny azon alapul, hogy minden korszerűbb Saia®PCD rendszer alapszinten ellátott Web szerver funkcióval. A Web szerver elérhető tetszőleges kommunikációs csatornán keresztül Ethernet-TCP/IP csatlakozás nélkül is. A Web keresővel ellátott felhasználói berendezések így módon magas színvonalú és gazdaságos kezelő és felügyelő eszközökké válnak.

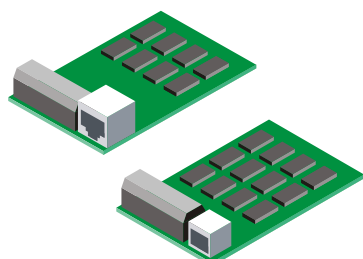
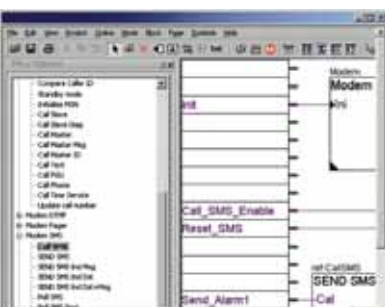


Egy különösen erős pontja a Saia®PCD-nek a Web és Windows technológián alapuló HMI-k

Kommunikáció | hálózatok

Különböző készülékek összekapcsolási lehetősége

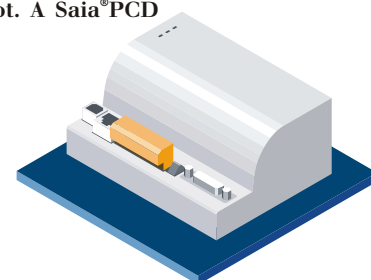
Az összes Saia®PCD/Saia®PCS típusú készülék a telekommunikációs környezet csatlakoztatásához rendelkezik belső és külső modemekkel. Ezeket a modemeket már sok helyen alkalmazzák, megbízhatóságuk igazolt, programozásuk a grafikus program (Saia®PG5, FUPLA) moduljaival kényelmes és egyszerű. A Saia®PCD modemek használatához nem szükséges IL kódot írni.



Telekommunikációs alkalmazásokhoz használható hardver termékek és grafikus funkcióblokkok

A különböző kommunikációs hálózatok illesztőegységei be vannak építve az alap processzorokba és bővíthetők LON, Ethernet és Profibus modulokkal. A saját fejlesztés és gyártás biztosítja a minőséget, a rendeltetésszerű működést, a PLC-k jellemzően hosszú élettartamát.

A Saia®PCD erőssége, hogy nemcsak széles alkalmazási lehetőséget biztosít, mint hálózati vezérlő, amely összegyűjti és feldolgozza az adatokat, hanem mint kommunikációs átjáró is használható. Ez utóbbi lehetővé teszi a különböző típusú hálózatok közötti kapcsolatot. A Saia®PCD kiterjedt utasítás készlete lehetővé teszi, hogy a felhasználó maga írja meg a kommunikációs protokollt. Így készült Saia®PCD-re az EIB és a Modbus protokoll.



Hálózati vezérlőnek használható Saia®PCD

Saia® PCD | Saia® PCS berendezés családok

Folytonosság, eredetiség és egyedi profil több mint 25 éve

Lapos kialakítású Saia® PCD1 | Saia® PCD2 berendezés családok



1980 | Saia® PCA 1



1994 | Saia® PCD2.M120



1996 | Saia® PCD1.M130



2003 | Saia® PCD2.M480

Lapos kialakítás

A Saia® vezérlők legnagyobb része hagyományosan lapos kialakítású. Ezt a formát a kazettás készülékek alternatívájaként, szándékosan választottuk, fejlesztettük és bocsátottuk a piacra. Ez az állandó továbbfejlesztésnek és újításoknak köszönhetően több évtizedes sikert hozott cégünknek.

A Saia® PCD1 és a Saia® PCD2 a ma létezők közül a legjelentősebb készülékcsaládok. Mind a két típus bővíthető az előlapra építhető kezelőterminálokkal (PCD7.D16x). A PCD1-n négy csatlakozóhely található a be-/kimeneti modulok számára, ami lehetővé teszi a 64 I/O-ra történő bővítést. A PCD2-es alaplaponkban nyolc be-/kimeneti modulhelye van és külső kiegészítő modulok segítségével 1024 közvetlen be-/kimenetre bővíthető.

Készülékházak csavarrögzítés nélkül

A PCD1/PCD2 családok készülékházai csavarok nélkül rögzíthetők. A mechanikai-, hő- és elektromos zavar védelem tekintetében a PCD1/PCD2 családok általában jobbnak bizonyulnak a piacon beszerezhető más típusú készülékház-konstrukciónál. Az EMV kompatibilitás messze meghaladja az CE szabvány követelményeit. A tengerhajózásban használatos nagyfokú követelményeknek is eleget tesz. Páncélozott járművekben és vonatszerelvényekben több száz PCD2-t használnak.

A lapos Saia® PCD-k teljesítőképessége

A lapos Saia® PCD családok teljesítőképessége a kommunikációs és matematikai feladatok megoldásában mutatkozik meg. A PLC sebessége eléri a Siemens S7318/414 CPU sebességét. Még a „kis” PCD1 is 5 soros porttal rendelkezik, melyek lehetnek Ethernet -TCP/IP, Profibus, vagy LON típusú hálózati illesztő is.

A PCD2 kommunikációs modulokkal 9 soros portig bővíthető a ház bővítése nélkül. A legújabb típusú CPU-k alaplapja eleve több portot is tartalmaz (például RS232, RS485, Profibus, USB).

Készülékvezérlés:
nagyteljesítményű PLC

Saia® PCD2.M480

Összetett DDC rendszer:
átlagos PLC

Saia® PCD2.M170

Egyszerű DDC rendszer:
kompakt szabályzó

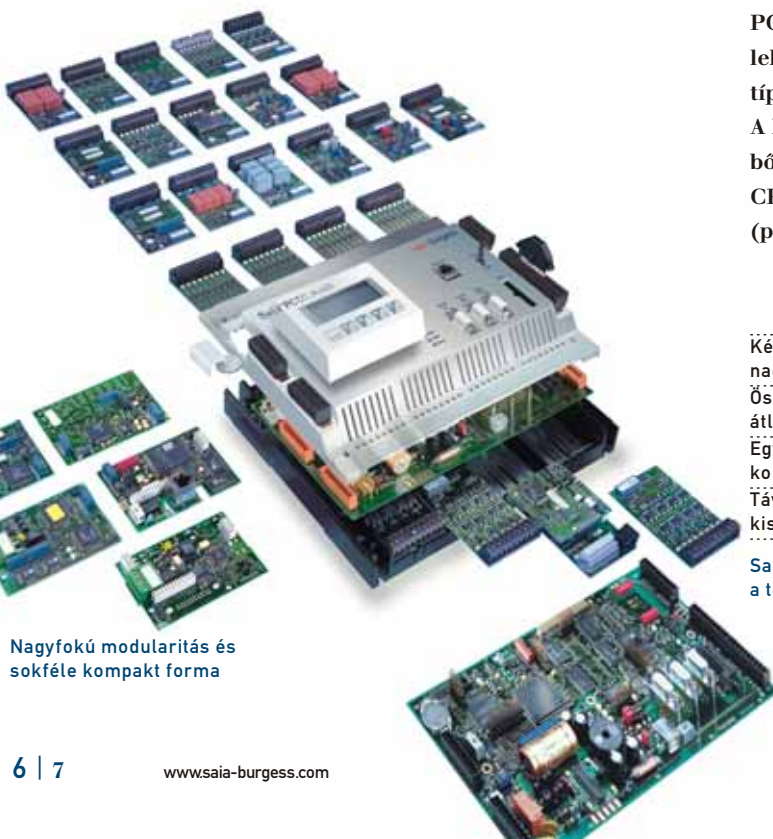
Saia® PCD2.M120

Saia® PCD1.M130

Távoli terminál egység:
kis vezérlés

Saia® PCD1.M110

Saia® PCD processzor
a teljesítmény nő a felső osztályig



Nagyfokú modularitás és sokféle kompakt forma

A Saia®PCD3 berendezés családok Rack / kazetta konstrukciója



1978 | Saia®PCA2



1986 | Saia®PCD6



1989 | Saia®PCD4



2003 | Saia®PCD3.Txxx



2004 | Saia®PCD3M.5xxx

Hagyományos PLC konstrukció

Saia® több mint 25 éve foglalkozik vezérlések gyártásával. Ez idő alatt és most is készülnek PLC-k hagyományos rack-es kivitelben is. A rack-es kivitelű PLC-k több generációjának tapasztalatai alapján ebben a kivitelben fejlesztették ki a legújabb PCD5 termékcsaládot. A megvalósítás során számtalan új technológiát vezettek be, ennek eredményeképpen nőtt a készülék sebessége, funkcionalitása, csökkent a mérete és az ára a korábbi típusokhoz képest.

A PCD3 család

A PCD5 be-/kimeneti egység választéka több mint 35 modulból áll. A következő években ezt a modulválasztékot bővíteni szeretnénk. A terveink szerint a HeVAC, a pozicionáló modulok és a redundáns vezérlés kialakítása tekintetében, valamint a készülékház és a csatlakozók módosításában lesz változás.

Nagyteljesítményű PLC

Saia®PCD3.M5

Átlagos PLC
Összetett DDC

Saia®PCD3.M3

Kompakt szabályozó
Kis vezérlés

Saia®PCD3.T765

Távoli intelligens
egység

Saia®PCD3.T760

Távoli be/kimenetek

A PCD3 funkcióinak és teljesítményének sokfélesége

A PCD3 családok kivitelezése

A PCD5-as sorozat hardver és a rendszerprogram modularitásával képes olyan feladatok megvalósítására, amelyet eddig csak több készülék együttesen tudott megoldani. Ehhez rengeteg újításra volt szükség. Így az általános konstrukciókhoz képest a PCD5 család CPU-ít nem modulként kell csatlakoztatni a buszmodulhoz, hanem a buszmodulba van beépítve. A be-/kimeneti modulok részére két különböző buszrendszer lett kialakítva. Az egyik funkciót tekintve hasonlít a lapos Saia®PCD1/Saia®PCD2 családok buszára. A másik lehetővé teszi a PCD5 pozicionáló vezérlésként, vagy adat hálózati csomópontként történő alkalmazását.

Saia®PCD5.M5 CPU szokatlanul nagyteljesítményű kommunikatív számítógép, sok beépített funkcióval. Mindez egy kicsi kompakt formában lett kialakítva. Profibus, Ethernet, RS485, RS232, USB kommunikációs illesztők az alaplapon megtalálhatók. A rendszerprogram és a felhasználói programok segítségével sokféle kommunikációs protokoll megvalósítható. A Saia®PCD5.M sebességét tekintve eléri azt a felső középszintet, melyet például a Siemens S7-318 képvisel. A moduláris kialakítás lehetővé teszi, hogy a PCD5.M egészen 1024 központi I/O-ig bővíthető.

A Saia®PCD5.T7xx sorozat a kihelyezett I/O állomások szerepét tölti be a szabványos Profibus vagy Ethernet -TCP/IP kommunikációval. Saia®PCD5.T76x két soros porttal és Web szerverrel rendelkezik, melyeket az alapegységre integráltak.



A PCD3 család PLC processzora: óriási kommunikációs teljesítmény

Saia® PCD | Saia® PCS berendezés családok

Folytonosság, eredetiség és egyedi profil a sikeres jövő alapja

Kompakt vezérlések és célorientált vezérlések

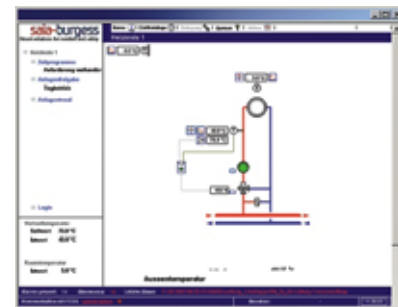
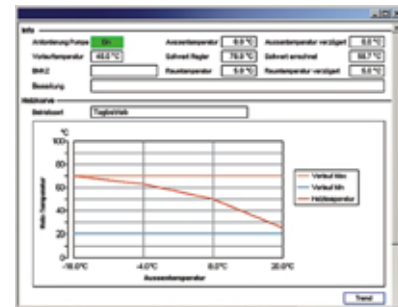
Több megoldás azonos forrásból

A célorientált vezérlések be-/kimeneti csatornái, kommunikációs portjai, rendszerprogramjuk és felhasználó programjuk alapján egy meghatározott célra alkalmazhatók. Például a Saia®PCS1 Compact vezérlő eredetileg épületautomatikai feladatokra lett kifejlesztve, a Saia®PCS1 Compact Easy-t a felhasználóknak, a beépített gyári makróknak köszönhetően, csak konfigurálnia kell.

Mivel rendszer makrók, a Saia®PG5 programfejlesztő programmal készültek, ezért a vezérlés és a programozásban jártas szakemberek számára, azok bővíthetők és programozhatók maradnak. A szabadon programozhatóság lehetővé teszi a kiegészítő tulajdonságok vagy egyéb más követelmények megvalósíthatóságát, így a készülék rugalmasabbá és gazdaságosabbá válhat.



Kompakt állomások
Saia®PCS1
Saia®PCD. hálózati-vezérlő
Saia®PCD. adatgyűjtő



Konfigurációs szoftver a PCS1 kompakt alkalmazásaihoz (HeaVAC).

Kezelés és felügyelet

PLC alapú terminálok

PCD7.D1xx és a PCD7.D2xx terminálok a Saia®PG5 fejlesztőprogrammal programozhatók. Ezek a terminálok a Saia®PCD PLC/DDC CPU IL utasítások segítségével működtethetők. Ezért ezek a „PLC alapú” terminálokhoz tartoznak. Azért hogy leegyszerűsítessük a projekt tervezését és programozását, a Saia®PG5 programfejlesztő magában foglalja a Saia®HMI szerkesztőt, amely segíti a terminálképernyő funkciók létrehozását, szimulálását és tesztelését. Mivel az új Saia®PCD CPU-k jelentős tartalékokkal rendelkeznek a terminálok kiszolgálásához, a felhasználók is könnyen használható kijelzőket szeretnének, ennek következtében az olcsó PLC alapú terminálok forgalma jelentősen megnőtt az utóbbi években

Kezelőpanelek

A kezelőpanelek (Saia® PCD7.D7xx) olyan önállóan is működőképes készülékek, amelyek hálózatba kötve több különböző vezérlés adatait tudják egyidejűleg kezelni. A kezelési/megjelenítési feladatokon túlmenően, ezek a kezelőpanelek használhatók, mint riasztási rendszert kezelő, adattároló és kommunikációs központ. A kezelőpanelek programozásához és konfigurálásához erre a célra szolgáló szoftver eszközök használatosak.



Intelligens terminálok saját programmal illetve saját konfigurációval

Reményeink szerint az új Web panelek vevőink számára komoly fejlődést jelentenek. Ezek gazdaságos érintő-képernyős, Web kereső funkcióval ellátott készülékek. Ebben az irányban várható a Saia®PCD rendszerek továbbfejlesztés



PLC alapú terminálok kezeléshez/megjelenítéshez

Saia® PC szoftver

Kitűnő és hatásos megoldások az automatizálásban

Eszközök | Kiegészítő komponensek | PC-rendszer szoftverek

A PC -szoftver mint kulcs kompetencia

Az első Saia® vezérlőket fejlesztőprogram nélkül programozták. Az egyetlen szükséges eszköz egy kézi programozó készülék volt. Az első előre lépés egy PCM operációs rendszer alatt futó egyszerű sorszerkesztő volt. Az évtizedek alatt a követelmények annyira megnöttek, hogy a fejlesztőprogram a ráfordítás és fontosság tekintetében utolérte az aktuális berendezés hardverét.

A legújabb Saia® fejlesztőprogrammal programozni lehet a másfél évtizeddel ezelőtt kifejlesztett PLC-eket is. A felhasználónak sok év után ez biztosítja berendezésük módosíthatóságát és karbantarthatóságát.

Figyelembe véve a 20 éves tapasztalatot és a szoftverek területén elért eredményeket, a vevőink biztosak lehetnek abban, hogy a Saia-Burgess professzionálisan és hosszútávon gondolkozva dolgozik ezen a területen is. Mivel a teljes fejlesztési szakértelem rendelkezésünkre áll, a Saia-Burgess képes garantálni a folyamatosságot és a teljes rendszerismeretet a PC eszközök számára is.

A Saia®PG5 programfejlesztő CD indulóoldala

Műszaki eszköz: alkalmazások grafikus tervezése IL kódban való programozás helyett
 Fejlesztő-/szerviz eszköz a web alkalmazásokhoz és a PLC alapú terminálokhoz
 Fejlesztő-/szerviz eszköz kompakt vezérlésekhez/szabályzókhöz és a PLC alapú terminálokhoz
 Alap funkciók IEC 1131 eszköz

Saia®PG5

Saia®PG5 programfejlesztő

A Saia®PG5 több mint, egy egyszerűen jó szerviz- és programozó eszköz a PLC programozók számára. Messze felülmúlja az IEC-1131 funkcionalitását. Fejlesztő eszközként használható célorientált vezérlések, kommunikációs meghajtók és IT funkciók programozására a Saia®IL-ben. Alkalmazás-fejlesztő eszközként a grafikus funkció blokkok segítségével a felhasználók elkészíthetik a legbonyolultabb automatizálási feladatokat anélkül, hogy KOPLA-ban, IL-ben vagy Graftec-ben kellene programozniuk.

A meglévő funkcióblokk-könyvtárak, melyeket a Saia-Burgess és Saia®PCD rendszerházak fejlesztettek ki, mindent kielégítő alapot biztosítanak különösen az infrastruktúra-automatizálás terén. A funkcióblokk szerkesztő támogatásával (Saia®Fbox-Editor) az OEM termékgyártók a saját igényeiknek megfelelően képesek létrehozni saját grafikus programkönyvtárukat.

PC-Tools for creating Saia® PCD projects	Application components to be integrated in Saia® PCD projects	System application software for Saia®PCD projects which run on PC, terminals, palms etc.
Saia®PG5 <ul style="list-style-type: none"> Project Manager Application Programming Application Engineering Network Management Service PCD Firmware Downloader 	Basic application components <p>Program modules for use with Saia®Fupla, the graphical application engineering tool</p> <ul style="list-style-type: none"> SFup Basic FBoxes 	Saia®Web-Connect <p>PC-Application to allow use of the Saia® Web-Server with or without TCP/IP</p>
Saia®HMI Editor <p>Add-on tool for PLC based Saia®PCD Terminals</p>	Technology application components <p>Program modules for use with Saia®Fupla, the graphical application engineering tool</p> <ul style="list-style-type: none"> HVAC FBoxes LonWorks®FBoxes Belimo FBoxes EIB FBoxes Room controller FBoxes Modem FBoxes 	Saia®S-Comm Driver [*] <p>Communication driver to communicate data between PC and Saia®PCD with the S-Bus protocol</p>
Saia®Web-Builder <p>Add-on Tool for the management of Saia®PCD.Web-Server projects</p>	FB libraries <p>Functional blocks for integration in IL-program code for counting, motion interface and analog measurements.</p> <ul style="list-style-type: none"> PCD2/3.H110 PCD2/3.H2xx PCD2/3.H32x PCD2/3.W745 PCD2/3.W500 / W600 	Saia®S-Comm Slave [***] <p>PC software application that allows event triggered communication between Saia®PCD and SCADA.</p>
Saia®MotionX [***] <p>Add-on Tool for configuring and commissioning motion applications with fast input and output signals</p>		Saia®WinCE Driver [***] <p>Communication driver to communicate from WinCE devices (like palms, terminals, etc.) to Saia®PCD with S-Bus protocol.</p>
Saia®FBox-Editor [***] <p>Add-on Tool for editing and managing Saia®Fupla components</p>		Saia®ViSi <p>Visual display and management software for infrastructure applications.</p>
Saia®Up-/Downloader [***] <p>Downloads PG5 programs without Saia®PG5 installed</p>		

[*] on separate CD
 [***] in preparation

Saia®PCD kiterjesztések

Fontos többlet a funkcionalításban, a rugalmasságban és az illeszthetőségben

STEP®7-el programozható Saia®PCD | Higraph

Jelentős kiegészítések az S7 sorozathoz
1997-től kezdve Saia-Burgess a Saia®PCD vezérléseket STEP®7/Higraph/ SCL nyelven programozható változatban is forgalmazza. Ezen CPU-k rendelési száma 7-essel végződik (= xx7 család). Így a Saia®NT.OS operációs rendszer kiegészítő modulja a STEP®7-tel történő programozhatóság. Az xx7 család termékeinek kommunikációs lehetőségei, a be-/kimeneti illesztői és a CPU-i megegyeznek a hagyományos Saia®PCD készülékek lehetőségeivel. Ez a készülékcsalád megváltoztatta a termelés mennyiségét, lehetővé tette nagyobb darabszámokban gondolkodó újabb fejlesztéseket.

Speciális extra tulajdonságok az OEM felhasználók számára
A Saia®OS Builderrel a felhasználóknak lehetőségük van STEP®7 kompatibilis egyéni operációs rendszer változatok létrehozására, amelyek teljesen másolás- és a hamisítás-védettek. Smart CPU-k beépítésénél lehetőség van STEP®7 kompatibilis vezérlések létrehozására is

Saia-Burgess a STEP®7/Higraph programozható PCD vezérlőjével nem helyettesítő típusa akart lenni a Siemens® készülékeknek, hanem annál jobbat kívánt létrehozni. A Saia®PCDxx7 család a Siemens®S7 sorozat kiegészítése és bővítése. Ez a Saia®PCD technológia különlegességéből és egy közepes méretű vállalat rugalmasságából és kiszámíthatóságából ered.



A STEP®7 környezet bővítése Saia-Burgess Controls által



Ideális sorozatgyártású berendezésekhez és gépekhez

A STEP®7 és a Siemens® a SIEMENS® Ltd. regisztrált kereskedelmi védjegyei

HeaVAC termékek

A fűtésre, légkondicionálásra és szellőztetésre készült berendezések és funkciók
Az infrastruktúra-automatizálás követelményeinek kielégítésére a HeaVAC alkalmazásokhoz kapcsolódóan, vezérlő berendezéseinket kiegészítettük egyszerű kijelzőkkel, érzékelőkkel és ellenőrző műszerekkel. Az ilyen termékbővítés legkedveltebb módszere, a szoros marketing együttműködés kialakítása a regionális beszállítókkal.

A Saia®PC fejlesztőprogram számos grafikai objektumot és könyvtárat tartalmaz. Így a Saia®DDC+ rendszer programozása egyszerű és megbízható.



Hatékony, biztonságos alkalmazásfejlesztés és üzembe helyezés a HeaVAC specifikus grafikus Saia®PG5 funkció blokkokkal.



HeaVAC alkalmazásokhoz készült speciális hardver termékek

Saia®DDC+

HeVAC specifikus termékválaszték a PLC -kre jellemző nyitottsággal bővíthetőséggel és szolgáltatásokkal. Ideális épületautomatikai feladatokra.

Smart Controls

A PLC alapú vezérlés / szabályozás maximuma

„Smart Controls” mint fogalom a PLC-alapú technika határainak és formáinak állandó bővítését szolgálja. Ez a cél a rugalmasságon és vevőközpontúságon keresztül valósul meg olyan termékekkel, amelyek nem tartoznak bele a mindennapi PLC-k sorába, amelyek nem mindig találhatók meg a hagyományos PLC-k között.

A Smart Controls termékek ugyanazokon az alapokon készülnek, mint a hagyományos Saia®PCD készülékek.

A Smart Controls termékek – hitelkártya méretű PLC processzorok. A Saia-Burgess szállít PLC processzorokat integrált SQL adatszervertel, és biztosítja, hogy a vevők a PLC rendszerprogramját a saját igényeik szerint bővíthessék. A Saia®PG5 szoftver egyszerűen bővíthető különböző kiegészítő programokkal és grafikus funkcióblokkokkal (Saia®FBoxes), így saját fejlesztői környezetet tudnak létrehozni.

Fontos kulcs a Smart Controls sikeréhez az a tény, hogy a Saia-Burgess ugyanazon a helyen fejleszti az összes alapvető alkatrészt és technológiát a Saia®PCD rendszerhez, ahol az elektronikus egységeket is gyártják.

A technológiák és a teljes fejlesztési/gyártási folyamat birtoklása teszi vonzóvá a Saia-Burgess-t, mint beszállítót sok jó hírű vállalatnál, akik saját márkajelüket teszik a Saia® termékekre



Saia®PCD rendszerházak

Közelebb a vevőkhöz, több rugalmasság,
több választék

A rendszerházak termékei kibővítik a Saia termékeket funkciók és lehetőségek tekintetében. Szerződéses együttműködés alapján (a Controls Value Plus szerződés) sok kis és közép vállalat fejleszt kiegészítő termékeket.

Ezt a Saia-Burgess minden tekintetben pártolja, és szoros műszaki együttműködés formájában támogatja is.



A Controls Value Plus partnereként tanúsított társaságok illetékes és megbízható vállalatok. Termékeik biztonságosan alkalmazhatóak a Saia®PCD rendszer részeként.

Saia-Burgess Controls Division

Megfelelő nagyság, illeszkedő profil

A Saia-Burgess Controls fejleszt, gyárt és értékesít vezérlő és szabályozó készülékeket OEM alkalmazásokhoz (sorozatban gyártott gép/készülékek), a rendszer integrátorok infrastruktúra automatizálási feladataihoz (épületek, szállítás, termelés és közmujszolgáltatások). A Saia-Burgess ezen partnereinek évente több mint 30000 CPU modult és több mint 1,5 millió be-/kimeneti csatornát gyárt és értékesít.

A Controls Division, mint a Saia-Burgess Group cégesoport (> 300 000 000 Euró forgalom) része, kitűnő szervezeti és anyagi

bázissal rendelkezik, amely magába foglalja a nagy volumenű termelésből és ellátottságából adódó árelőnyöket és gazdaságosságot.

Saia-Burgess Controls Division 25 éve helytáll a nagy automatizálási konszernnek piacán. Mint rugalmas, innovatív vezérlések specialistája, a vevői számára megkülönböztetett figyelmet és hozzáadott értéket biztosító céggként van jelen.



Saját elektronikus egységek gyártása

Útmutató a termék kódokhoz

PCD	Process Control Device PLC – hagyományosan moduláris felépítésű és bővíthető PLC
PCS	Process Control Station Kompakt, célorientált vezérlés
PCD1 PCD2	Lapos konstrukció PCD2 típusú be-/kimeneti modulok. PCD1-hez is alkalmazhatóak
PCD3	CPU az alaplapba építve be-/ kimeneti modulok, előlről csatlakoztathatók
PCD4	Processzorok és be-/kimeneti modulok kazetta formában (nagy modul formátum)
PCD7.D100 – 299	PLC -alapú kijelzők/terminálok
PCD7.D7xx	Panel/képernyő, melyek a vezérléstől függetlenül is működőképeseek
PCD7.Lxxx	Interfészek az épület-automatizáláshoz
PCD8	PC szoftver

A termék kódok részletei | Bővítési lehetőségek

		PCS1	PCD1 2	PCD3	PCD4
PCDx.Mxxxx	Programozható CPU, bővíthető be/kimenetekkel		●	●	●
PCDx.Rxxx	Kiegészítő memória modulok		●	●	●
PCDx.Txxx	Nem programozható, dedikált CPU-k		●	●	●
PCDx.Cxxx	I/O kiegészítő ház		●	●	●
PCDx.Exxx	Digitális input modulok		●	●	●
PCDx.Axxx	Digitális output modulok		●	●	●
PCDx.W100 – 399	Analóg input modulok		●	●	●
PCDx.W400 – 699	Analóg output modulok		●	●	●
PCDx.W7xx	Összetett analóg modulok		●	●	●
PCDx.Hxxx	Pozicionáló modulok		●	●	●
PCDx.Bxxx	Be-/Ki kombinált modulok		●	●	●
PCD7.Fxxx	Kommunikációs /hálózati modulok	●	●	●	●
PCD7.Txxx	Telekommunikációs modulok	●	●	●	●
PCDx.Kxxx	Kellékek, kábelek, csatlakozók stb.	●	●	●	●

Saia-Burgess Controls AG.
Murten (Svájc)



Saia-Burgess Controls Ltd.

Bahnhofstrasse 18 | CH-3280 Murten | Svájc
Tel.: +41 (0) 26 672 7111 | Fax: +41 (0) 26 672 7499
www.saia-burgess.com | pcd@saia-burgess.com

Saia-Burgess Controls Kft.

2040 Budaörs | Puskás Tivadar u. 12.
Tel.: (06) 23-501-170 | Fax: (06) 23-501-180
www.saia-burgess.hu | office@saia-burgess.hu