

Elektronikus feszültségfigyelő relék



	KFE100	KFE101	KFE301	KFE300
Jellegzetesség	Alacsony- és túlfeszültség figyelés	Egyfázisú, állítható	Háromfázisú, állítható	Fázis kimaradás Fázis aszimmetria Fázis sorrend Alacsony feszültség
Felerősítés	35mm DIN sínre pattintható	35mm DIN sínre pattintható	35mm DIN sínre pattintható	35mm DIN sínre pattintható
Méret	55x85x58	55x85x58	55x85x58	55x85x58
Beállítás	$U_{\min} 0,75 U_n$, $U_{\max} 1,2 U_n$ fix	$U_{\min} 0,8 U_n$, $U_{\max} 1,2 U_n$	$U_{\min} 0,8 U_n$, $U_{\max} 1,2 U_n$	Aszimmetria -5...-20% Túl- és alacsony feszültség Fázis sorrend – fix Fázis kimaradás – fix
Időhatár	5 vagy 10 min. kiválasztás átkötéssel	5 vagy 10 min. kiválasztás kapcsolóval	5 vagy 10 min. kiválasztás kapcsolóval	500 ms - fix
Kimenet	1 relé (váltó érintkező) 8 A; 250 VAC	1 relé (váltó érintkező) 8 A; 250 VAC	1 relé (váltó érintkező) 8 A; 250 VAC	1 relé (váltó érintkező) 8 A; 250 VAC
Tápfeszültség	250 VAC; 50/60 Hz; P<4 VA	250 VAC; 50/60 Hz; P<4 VA	400 VAC; 50/60 Hz; P<4 VA	400 V AC; 50/60 Hz P<4 VA
Működés ellenőrzés	Hiba esetén vörös LED Tápfeszültség zöld LED	Hiba esetén vörös LED Tápfeszültség zöld LED	Hiba esetén vörös LED Tápfeszültség zöld LED	Hiba esetén vörös LED Tápfeszültség zöld LED Aszimmetria sárga LED



	KFE302	KFE102	KFE103
Jellegzetesség	3 fázisú feszültségfigyelés	AC/DC feszültségmérés	AC/DC árammérés
Felerősítés	35mm DIN sínre pattintható	35mm DIN sínre pattintható	35mm DIN sínre pattintható
Méret	55x85x58	55x85x58	55x85x58
Beállítás	$U_{\min} 0,8 U_n$, $U_{\max} 1,15 U_n$ fix, Memória bekapcsolható	$U_{\min} 15 V$, $U_{\max} 700 VDC / 480 VAC$, Hiszterézis 5–50%, Memória	$I_{\min} 0,1 A$, $I_{\max} 10 A AC/DC$, Hiszterézis 5–50%, Áramváltó 50/5 – 600/5
Időhatár	0,1 és 10 sec. kiválasztás kapcsolóval	0,1–12 sec.	0,1–12 (20) sec.
Kimenet	1 relé (váltó érintkező) 8 A; 250 VAC	1 relé (váltó érintkező) 8 A; 250 VAC	1 relé (váltó érintkező) 8 A; 250 VAC
Tápfeszültség	400 VAC; 50/60 Hz; P<4 VA	250 VAC; 50/60 Hz; P<3 VA	250 VAC; 50/60 Hz; P<4 VA
Működés ellenőrzés	Hiba esetén vörös LED Tápfeszültség zöld LED	Hiba esetén vörös LED Tápfeszültség zöld LED	Hiba esetén vörös LED Tápfeszültség zöld LED

Elektronikus villamos fogyasztásmérők



	AAD1-32A	AAE1-65A	AAE3-65A 1 T	AAE3-65A 2 T
Jellegzetesség	Egyfázisú, Közvetlen mérés, 1 pontosságú osztály, Névleges áram 5 A, I_{max} 32 A, I_{min} 20 mA, Védelmi osztály IP50	Egyfázisú, Közvetlen mérés, 1 pontosságú osztály, Névleges áram 10 A, I_{max} 65 A, I_{min} 20 mA, Védelmi osztály IP50	Háromfázisú, Egy tarifaidő, Közvetlen mérés, 1 pontosságú osztály, Névleges áram 10 A, I_{max} 65 A, I_{min} 40 mA, Védelmi osztály IP50	Egyfázisú, két tarifaidő, közvetlen mérés, 1 pontosságú osztály, Névleges áram 10 A, I_{max} 65 A, I_{min} 40 mA, Védelmi osztály IP50
Felerősítés	35mm DIN sínre pattintható	35mm DIN sínre pattintható	35mm DIN sínre pattintható	35mm DIN sínre pattintható
Méret	17,5×85×65	35×85×58	70×85×58	70×85×58
Számlálási kapacitás	0...999.999,9 kWh	0...999.999,9 kWh	0...999.999,9 kWh	0...999.999,9 kWh
Számláló	Mechanikus, 4 mm magas fehér digit, a tizedes piros	Mechanikus, 4 mm magas fehér digit, a tizedes piros	Mechanikus, 4 mm magas fehér digit, a tizedes piros	Mechanikus, 4 mm magas fehér digit, a tizedes piros
Kimenet	SO+/SO- impulzus, 1000 imp. / kWh	SO+/SO- impulzus, 1000 imp. / kWh	SO+/SO- impulzus, 100 imp. / kWh	SO+/SO- impulzus, 100 imp. / kWh
Tápfeszültség	230 VAC; 50/60 Hz; P<0,5 W	230 VAC; 50/60 Hz; P<0,5 W	3×230 VAC; 50/60 Hz; P<2 W	3×230 VAC; 50/60 Hz; P<2 W
Működés ellenőrzés	LED villog	LED villog	LED villog	LED villog

Leválasztó és jelformáló erősítők



KFD11



KFD12

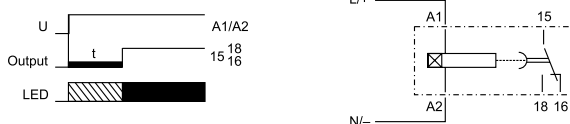
	KFD11	KFD12
Jellegzetesség	Leválasztó és jelváltó erősítő	Leválasztó és jelváltó erősítő
Felerősítés	35mm DIN sínre pattintható	35mm DIN sínre pattintható
Méret	22,5×78,8×96 mm	22,5×78,8×96 mm
Bemenet	U: 0...10 VDC R=200 kΩ; vagy I: 0...20 mA R=47 Ω kapcsolóval kiválasztható. Galvanikusan leválasztott.	U: 0...75 VDC, I=0...5mA; vagy U: 0...60 mV I=0...60 μA kapcsolóval kiválasztható. Galvanikusan leválasztott.
Konverziós idő	20 msec	20 msec
Kimenet	0...10 VDC; terh>5 kΩ vagy 0...20 mA; terh<500 Ω	0...10 VDC; terh> 5 kΩ vagy 0...20 mA; terh<500 Ω
Tápfeszültség	19-70 VDC; vagy 24 V ±20% teljeshullámú DC, P<2,4 W	19-70 VDC; vagy 24 V ±20% teljeshullámú DC, P<2,4 W
Működés ellenőrzés	LED	LED
Pontosság	0,5% végértékre vonatkoztatva	0,5% végértékre vonatkoztatva

Elektronikus időrelék KOL3 sorozat (17,5 mm)

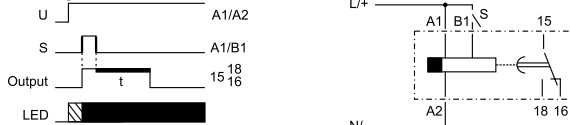


Funkciók és bekötési diagrammok

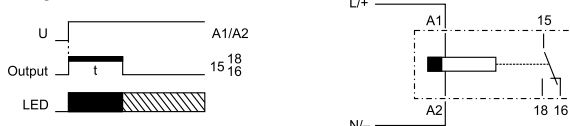
Meghúzás késleltetés (311)



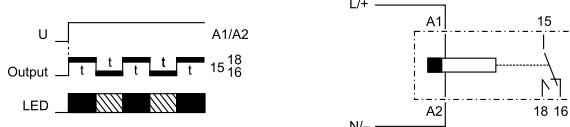
Elengedés késleltetés (312)



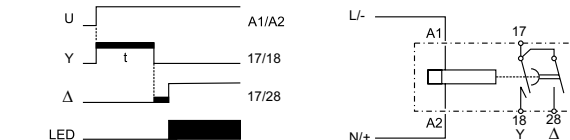
Impulzusformáló (321)



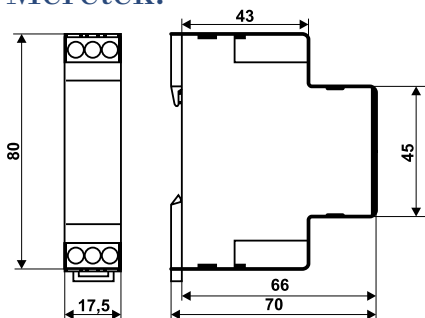
Ütemadó relé (342)



YΔ indítórelé (251)



Méretetek:



Címek

Svájci és nemzetközi értékesítés
Saia-Burgess Controls AG
Bahnhofstrasse 18
CH-5280 Murten / Switzerland
T +41 26 / 672 71 11
F +41 26 / 672 74 99
www.saia-burgess.com

Termék-támogatás
Műszaki tájékoztatás weboldal: www.sbc-support.ch

További címek: www.saia-burgess.com - Kontakt

Technikai adatok

Multi időtartományok	0,05...1 s; 0,5...10 s; 0,05...1 min; 0,5...10 min; 0,05...1 h; 0,5...10 h
Beállítási pontosság	± 5% a teljes időtartományra
Ismétlési pontosság	1% a teljes időtartományra
Újraéledési idő	100 ms
Tápfeszültség	24...48 VDC és 24...240 VAC (kettős tápfeszültség)
Tápfeszültség változás	-15%/+20% (DC), -15%/+10% (AC)
Teljesítményfelvétel	0,5 W 24 VDC, 5 VA, 240 VAC
Bekapcsolhatóság	100%
Impulzus	Tápfeszültség tartományában 1 mA impulzus min. 250 ms
Kimenet	1 váltó relés, LED kijelzéssel
Kapcsolási teljesítmény	5 A / 250 VAC (AC 14: 1A); 1 A / 30 VDC (DC 15: 1A)
Szigetelési karakterisztika	2 kVAC / 50 Hz teszt feszültség VDE0435 szerint és 4 kV 1,2/50 µs EN 60 947-5-1 szerint minden kimenet és bemenet között
Környezeti hőmérséklet	-20...+50°C
Csatlakozások	csavaros kötés 1×0,5 mm ² -től 2×2,5mm ² -ig, véletlen érintés elleni védelem VDE 0106 szerint
Felerősítés	felpattintós rögzítés 35mm-es DIN sínre
Bevizsgálások	UL, C-UL, Germanischer Lloyd

Rendelési számok:

Mono funkciós, 6 időtartomány

Meghúzás késleltetés	KOL511 H7 MRVP N00
Elengedés késleltetés	KOL512 H7 MRVP N00
Impulzusformáló	KOL521 H7 MRVP N00
Szaggatórelé	KOL542 H7 MRVP N00
YΔ indítórelé	KOL251 H7 MKVP N00

Multifunkciós (11, 12, 21, 42), 6 időtartomány

Univerzális időrelé	KOL360 H7 MRVP N00
----------------------------	--------------------