

Si le message ne s'affiche pas correctement, vous pouvez accéder à la [version en ligne](#).



Controls eNews N°18 - Septembre 2011

Madame Belfakir,

Si les énergies disponibles ne sont pas infinies, votre argent l'est encore moins !
 Bien intentionnés, nous sommes tous concernés et disposés à réaliser des efforts, à changer nos habitudes, pour réduire notre consommation et utiliser à bon escient l'eau, le gaz et l'électricité.

Agir ! Oui, mais où et comment ?

Si les actions curatives sont multiples et souvent efficaces, faut-il encore savoir sur quels bâtiments, équipements, machines, nous devrions les concentrer. Quels sont les organes consommateurs ?
 Pour réponse, seule la mise en place de solutions, capables de relever, d'analyser et de tracer vos consommations énergétiques, permettraient d'entreprendre les bonnes actions, d'avoir les bons réflexes. Pour vous accompagner dans cette quête aux dépenses, Saia propose une palette de solutions allant du compteur électrique aux outils d'archivage en passant par l'affichage des consommations. Des solutions simples, efficaces et bon marché, vous permettant d'entamer la mise en place d'une éco-consommation.

Votre Team Saia@PCD

Nouveauté



PG5 2.0 Service Pack 2

Le service pack 2 de Saia@PG5 2.0 est maintenant [disponible](#). Cette nouvelle version inclut plusieurs nouvelles fonctionnalités qui augmentent la productivité des développeurs. Parmi celles-ci figurent la nouvelle interface de gestion du "media mapping", une nouvelle gestion des versions de programmes, une nouvelle interface de téléchargements des programmes ou encore une



Smart-RIO

Les nouveaux modules Smart-RIO est une nouvelle classe d'appareils, dotés d'extensions de fonctions uniques en leur genre, permettant la mise en place de systèmes d'automatisation distribués. Une configuration rapide, une mise en service simple, une gestion centralisée du programme dans le "Smart Automation Manager" sont les traits caractéristiques de cette



S-Energy

Saia@S-Energy, une gamme de systèmes, programmables ou paramétrables, permettant de suivre et gérer toutes les consommations énergétiques en local ou à distance avec des outils simples. Combinés à vos compteurs sur S-Bus, cette offre assure le suivi, l'affichage et la traçabilité de vos consommations.

Thèmes

- » PG5 2.0 Service Pack 2
- » Smart-RIO
- » S-Energy
- » Evènements de la rentrée 2011
- » Technique - le "Media Mapping"

meilleure gestion des sauvegardes de programme, et bien d'autres...

nouvelle offre.

[Pour plus d' information »](#)



[Pour plus d' information »](#)



[Pour plus d' information »](#)



Evènements



IBS 2011

C'est l'évènement majeur de cette rentrée 2011. Dédié aux systèmes intelligents pour la performance des bâtiments, il se tiendra au CNIT - Paris La Défense les 20 et 21 septembre 2011.

Acteur incontournable dans le domaine de l'automatisation de bâtiment et de la gestion énergétique,

Saia-Burgess Controls sera présent sur le **stand B28**

Profitez de cet instant privilégié pour venir rencontrer le Team Saia@PCD et découvrir nos nouveautés et solutions pour vos installations.

Pour obtenir votre badge visiteur cliquer [ici](#).

[Pour plus d'information »](#)



Hopitech 2011

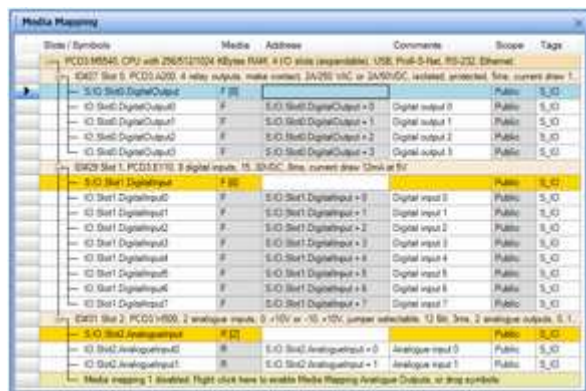
Saia-Burgess Controls participe pour la première fois au salon Hopitech, qui aura lieu le 12,13, et 14 octobre 2011 au Palais des Congrès de Bordeaux. Dédié au monde hospitalier, nous serons heureux de vous présenter nos solutions dans le domaine de l'automatisation de bâtiments et de la gestion énergétique.

Alors venez nombreux nous rencontrer lors de cet évènement !

[Pour plus d' information »](#)



Page Technique



Media Mapping

Une des fonctionnalités introduite récemment dans le nouveau système d'exploitation Saia@NT est la prise en charge de la gestion des entrées/sorties, non plus au niveau applicatif, mais directement par le firmware de l'automate. Plus efficace, cette méthode, accessible via le "Media Mapping", permet au développeur d'alléger le programme utilisateur. Le service pack 2 de PG5 2.0 présente une nouvelle interface permettant de gérer de façon plus flexible et plus conviviale le "Media Mapping".

[Pour plus d'information »](#)



Saia® PCD est une marque de saia-burgess

T +33 (0)1 46.88.07.70 | F +33 (0)1 46.88.07.99

Site Internet : www.saia-pcd.com

Si vous ne souhaitez plus recevoir la lettre d'information de la part de Saia-Burgess Controls, vous pouvez vous désinscrire en [cliquant ici](#).