



## Referenzen



# Modernisierung der Gebäudeautomation mit Saia® PCD für die Redaktionsräume des Zeitschriftenverlages EDIPRESSE in Lausanne

Controls Division

Die Firma Protomat SA setzte mit der Erneuerung der Gebäudeautomation bei EDIPRESSE ein modernes Steuerungs- und Bedienkonzept um:

- In jedem Stockwerk erfolgt die Bedienung von Licht und Storen von einem zentralen Touch Screen PC aus oder via Web-Browser über jeden anderen PC. Damit wird ein hoher Grad an Flexibilität erreicht, der die häufigen Umstellungen der Büro-Landschaft erleichtert.
- Im Gebäude-Leitsystem Saia® Visi.Plus werden alle Sensoren und Aktoren in einer Matrix dargestellt. Per Mausklick ordnet darin der Unterhaltstechniker von EDIPRESSE die entsprechenden Objekte einander zu. Änderungen sind damit jederzeit möglich ohne Eingriffe in die Hardware oder die Steuerungssoftware.
- Bestehende Sensoren und Aktoren konnten dank direkter Verdrahtung auf die anpassungsfähigen E/A-Module der neuen Saia® PCD3 weiter verwendet werden, was erheblich Kosten sparte.

# Hohe Flexibilität dank Bedienung von Licht und Storen über Touch Screen PC

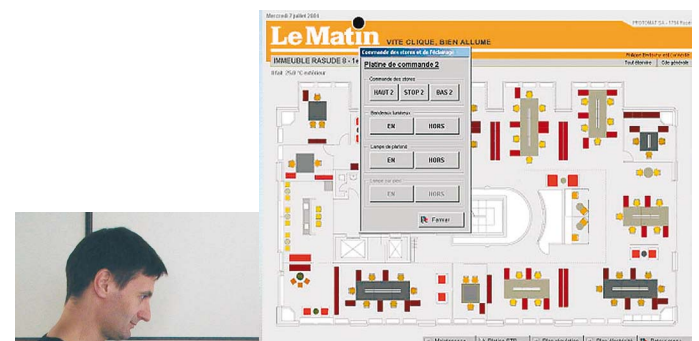
## Die Aufgaben und Ziele

EDIPRESSE gehört zu den grössten Zeitschriftenverlagen der Schweiz mit internationaler Verbreitung. Unter anderen gehören die Tageszeitungen "Le Matin", "24heures", "La Tribune de Genève", und "Le Temps" (gemeinsam mit Ringier) sowie die Zeitschriften "Bilan", "femina" und "Télétop" dazu. Der Sitz des Verlages und die Redaktionen sind in zwei modernen Bauten in Lausanne untergebracht.

Im Hochhaus an der Avenue de la Gare 33 in Lausanne sind durch die Firma Protomat SA bereits 1998/99 die HLK sowie die Licht- und Storensteuerungen mit Saia®PCD auf 11 Etagen erneuert worden. Anfang 2004 wurde die Renovation der drei Geschosse im Gebäude "Rasude 8" in die Hand genommen, um dort die Redaktionen der Zeitungen "Le Matin" und "Le Matin Dimanche" unterbringen zu können.

In diesem modernen Gebäude stehen den Redaktionen mehrheitlich Grossraumbüros zur Verfügung, in welchen von morgens 7h bis nachts 3h gearbeitet wird und dies an 7 Tagen die Woche. Damit in Zukunft Umstellungen der Arbeitsplätze mit möglichst wenig Aufwand an Installationsarbeiten vorgenommen werden können, verlangte der Bauherr ein sehr flexibles und einfach zu bedienendes Steuerungssystem für die Anlagen

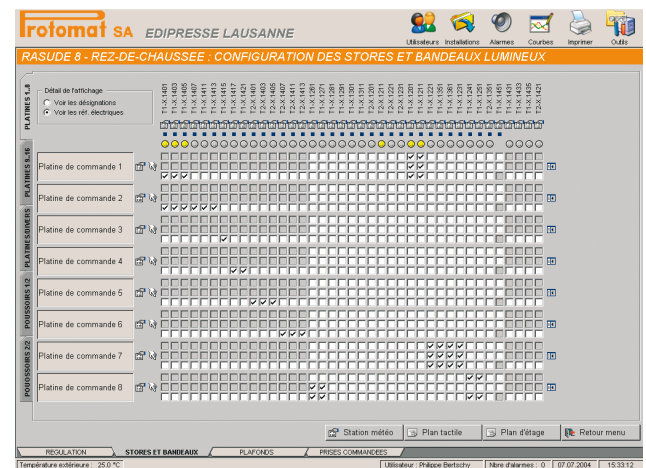
- Raum- und Arbeitsplatz-Beleuchtung
- Storensteuerung
- Heizung- und Klimasteuerung der verschiedenen Bürozonnen.



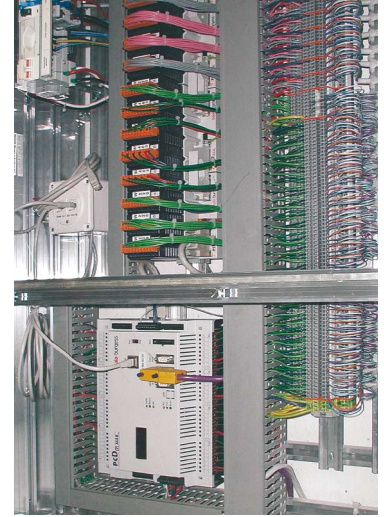
Bildschirmdarstellung am Eingang jedes Stockwerkes mit dem Touch Screen PC unter Saia®Visi.Plus. Nach Wahl der Bürozone erscheint das entsprechende Bedienfeld für Licht und Storen



Neue Büroarchitektur im Haus "Rasude"



Konfigurations-Beispiel zur Zonenregelung. Mit einem Mausklick kann in dieser Matrix ein beliebiger Sensor einer Zone mit einem Aktor, z.B. einem Ventil, verknüpft werden



## Die Umsetzung

Nachdem das Systemhaus Protomat SA bereits die erste Modernisierung im Hochhaus mit Erfolg ausgeführt hatte, erhielt die gleiche Firma aufgrund ihres neuartigen, äusserst flexiblen Steuerungskonzepts auch den Auftrag zur Erneuerung der Gebäudeautomation im Bürohaus "Rasude 8".

Protomat setzte an den Eingang jedes Stockwerkes einen PC mit Touch Screen- Bildschirm. Hier wählt der eintretende Mitarbeiter seine Arbeitszone, worauf ein virtuelles Bedienfeld erscheint, auf welchem er die gewünschte Beleuchtung und die Stellung der Storen wählen kann. Ist er an seinem Arbeitsplatz und möchte die Einstellungen ändern, so kann er das ohne aufzustehen jederzeit via Web-Browser an seinem Bildschirm vornehmen. Damit ist auch gewährleistet, dass bei einem Ausfall des Touch Screens über jeden anderen PC die Anlage bedienbar bleibt.

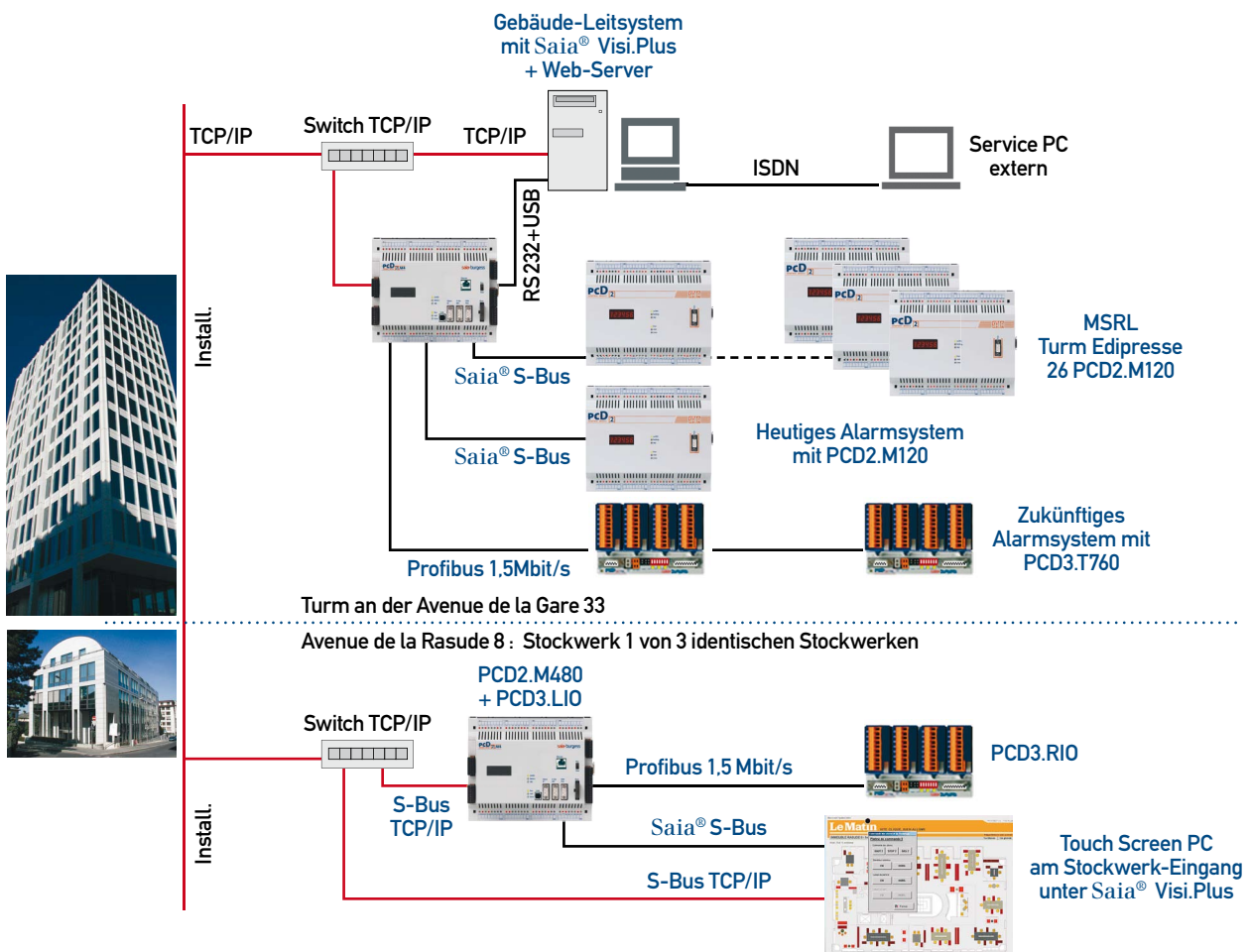
Um die häufigen Umstellungen der Bürolandschaft bezüglich der Installationsänderungen möglichst flexibel zu gestalten, entwickelte Protomat für jedes Geschoss eine Matrix, in welcher alle Schalter und

Sensoren (Eingänge) einerseits und alle Aktoren (Ausgänge) andererseits aufgeführt sind (siehe Abbildung). Mit dieser Matrix kann der Unterhaltstechniker auf seinem Computer die Zuordnung jedes Schalters oder Sensors zu jedem beliebigen Aktor herstellen, ohne dass ein einziges Kabel seine Klemme wechseln muss. Um diese Bedingung zu erfüllen, werden alle Matrix-Elemente direkt auf Eingänge bzw. Ausgänge der Saia®PCDs verdrahtet.

Wegen den kurzen Distanzen und der einfacheren Handhabung für das Servicepersonal hat man auf die Installation eines E/A-Buses verzichtet. Diese traditionelle Technik machte es zudem möglich, die bestehenden Sensoren und Aktoren weiter-hin zu verwenden und damit Kosten zu sparen.

Die gesamte Anlage im Gebäude "Rasude 8" ist zur Zeit der Niederschrift dieses Textes seit zehn Monaten in Betrieb und hat sich ausgezeichnet bewährt. Sie ist insbesondere vom Personal ohne Probleme übernommen worden.

## Kommunikationsschema EDIPRESSE Lausanne



## Projekt

### Bauherr

EDIPRESSE Publications SA  
CH-1001 Lausanne  
www.edipresse.com



### Anwender-Software und Installation

Protomat SA  
Rte de l'Industrie 13  
CH-1754 Rosé  
T +41 26 470 10 37  
F +41 26 470 10 92  
office@protomat.ch  
www.protomat.ch



## Technische Daten

In jedem der drei Geschosse im Gebäude "Rasude 8":

- Je 1 Schaltschrank mit der Steuerung Saia® PCD2. M480 mit lokalen E/A-Erweiterungen PCD3.LIO

Bestückung: 32 E Analoge Eingänge  
48 A Analoge Ausgänge  
48 E Digitale Eingänge  
96 A Digitale Ausgänge

Software: 4900 Register  
6000 Merker  
1368 Fupla-Seiten  
614 KBytes Anwender-Code

- Je 1 Schaltschrank mit den dezentralen E/A-Erweiterungen Saia® PCD3.RIO

Bestückung: 32 E Analoge Eingänge  
40 A Analoge Ausgänge  
48 E Digitale Eingänge  
80 A Digitale Ausgänge

- Je 1 PC mit Touch Screen-Bildschirm an jedem Geschoss-Eingang mit dem Leitsystem Saia® Visi. Plus

### Programmierung

- Saia® PG5 Controls Suite mit FUPLA

### Gebäudeleitsystem

- Saia® Visi.Plus V.1.2.

## Kontakt

Schweiz und international

Saia-Burgess Controls AG  
Bahnhofstrasse 18  
CH-3280 Murten/Schweiz  
T +41 (0)26/672 71 11  
F +41 (0)26/672 74 99  
pcd@saia-burgess.com  
www.saia-pcd.com

Überreicht durch:

Produkt-Support,  
Technische Referenz Website:

[www.sbc-support.ch](http://www.sbc-support.ch)